

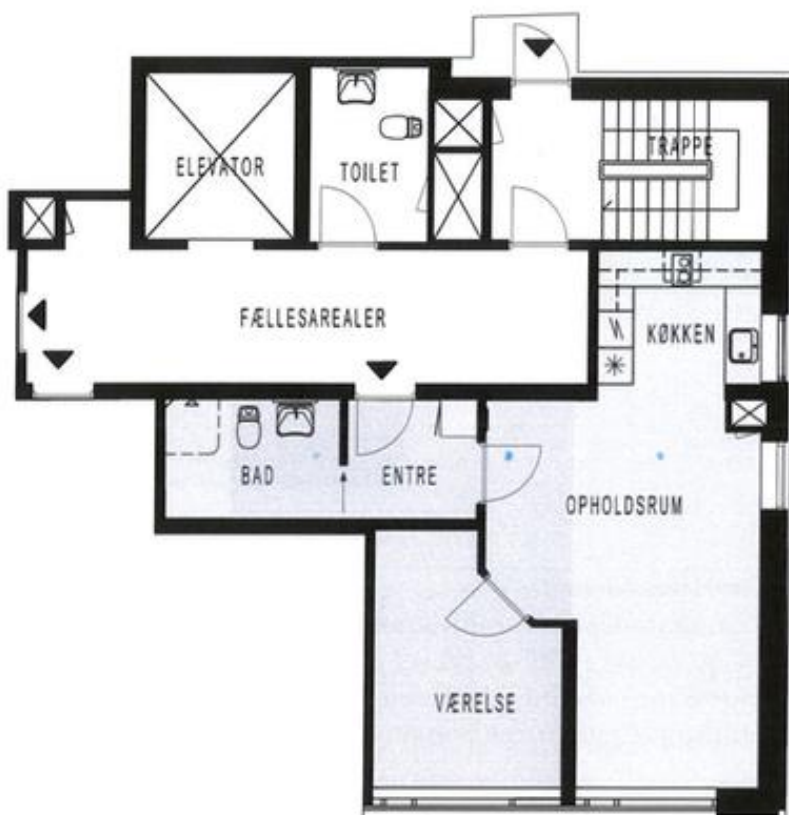
April 2021

# Frederiksborg Boligselskab

## Afdeling 42-10, Murergade 5 F-L

### Hammershøj

Faktaark – lejlighed 12



#### Om Hammershøj

Hammershøj er et traditionelt og charmerende, ældre byggeri, der i 2008 er blevet ombygget og rummer 29 moderne ældreboliger. Bebyggelsen består af henholdsvis 2 og 3 rumms boliger mellem 60 m<sup>2</sup> og 94 m<sup>2</sup>

Bebyggelsen er beliggende centralt i Helsingør kun 500 meter fra havnen. Der er gode indkøbsmuligheder og let adgang til kollektiv transport.

Bebyggelsen har et fælles opholdsrum med både køkken og altan.

Alle boliger har niveaufri adgang, og bebyggelsen betjenes af i alt 3 elevatortårne.

Adresse:  
Murergade 5 K, 1. Lej. 1, 3000 Helsingør

Bolig størrelse:  
56 m<sup>2</sup> plus fælles areal 15,5 m<sup>2</sup>, i alt 71,5 m<sup>2</sup>

